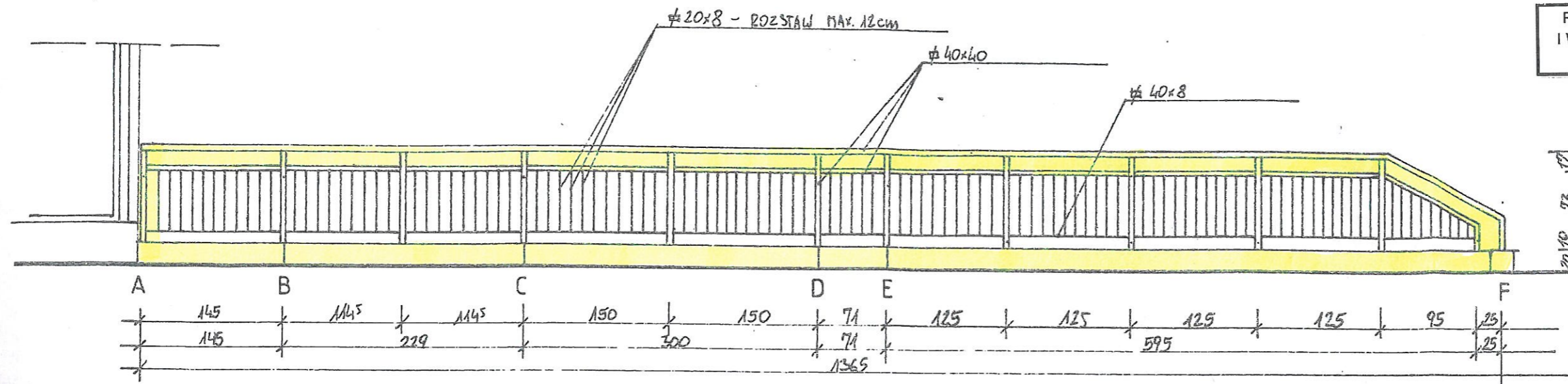


REMONT SCHODÓW ZEWNĘTRZNYCH
I WEJŚCIA DO POMIESZCZEŃ ARKADIA
/ZAKRES ROBÓT REMONTOWYCH/

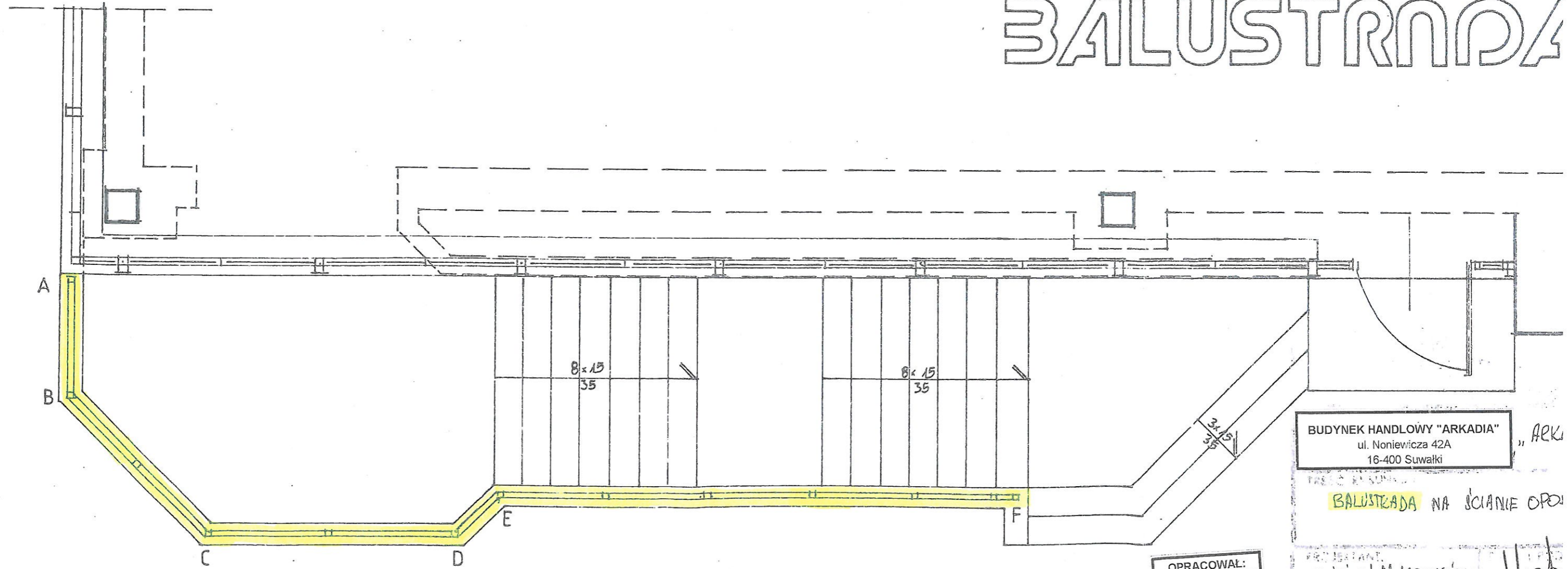


A	B	C	D	E	F
145	1145	150	150	125	125
145	229	300	71	125	125
			71	595	95
			1365		25
					25

WIDOK W ROZWINIĘCIU 1:50

URZĄD M
16-400 Suwałki
Wydział Architektury, Geodezji
i Urbanistyki

BALUSTRADA



RZUT 1:50

BUDYNEK HANDLOWY "ARKADIA"
ul. Noniewicza 42A
16-400 Suwałki

BALUSTRADA NA ŚCIANIE OPORI

OPRACOWAŁ:

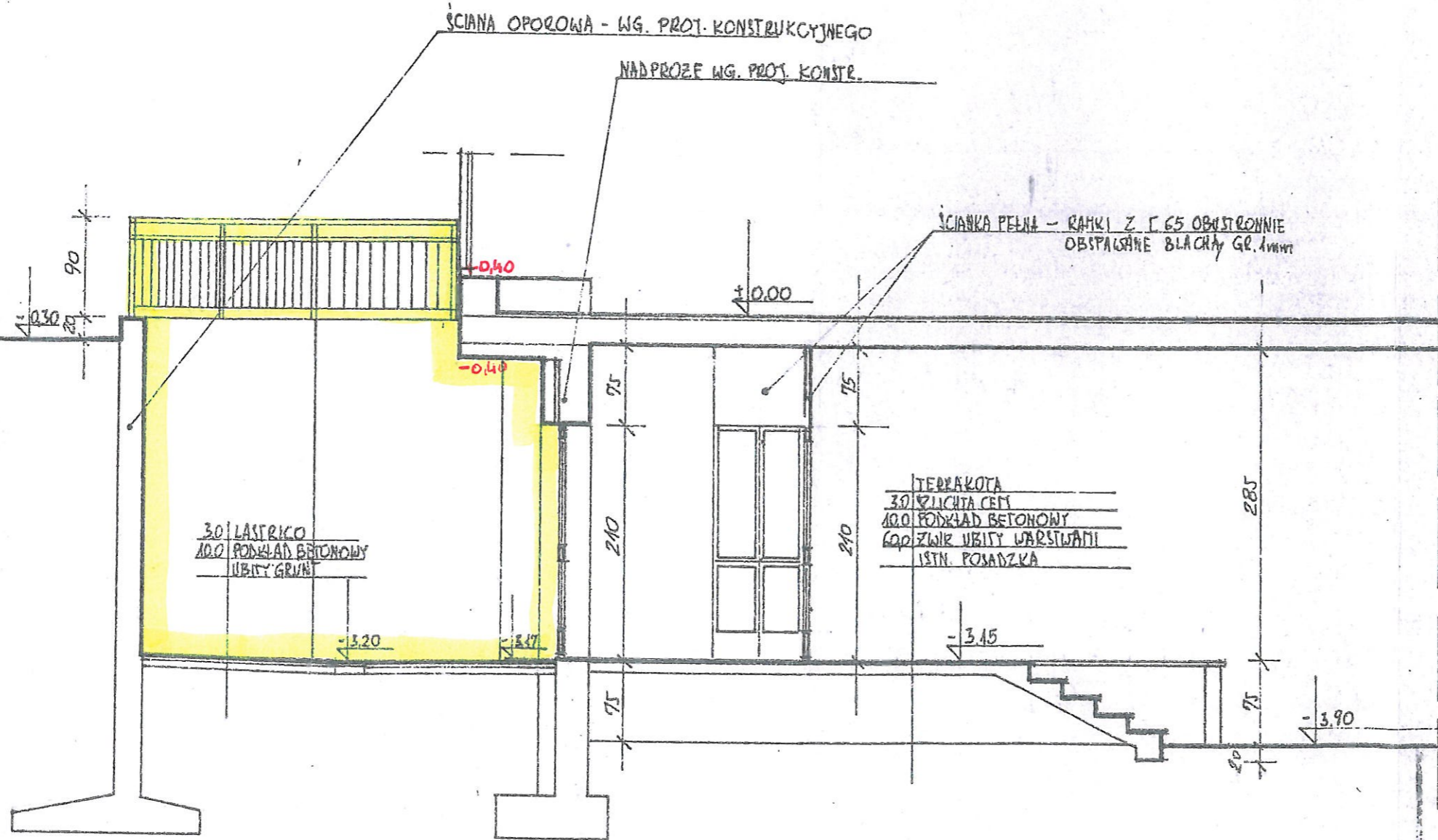
mgr inż. Jerzy Wiszniewski
upr. bud. nr SUW-47/98
do kierowania robotami nadzoru w specjalności
konstrukcyjno-budowlanej dróg i mostów oraz
gospodarki wodnej i melioracji
tel. 5 19 477 589

PROJEKTANT
mgr inż. dr hab. M. KOCHANŃSKI

06.05.18

BUDYNEK HANDLOWY "ARKADIA"
ul. Noniewiczza 42A
16-400 Suwałki

REMONT SCHODÓW ZEWNĘTRZNYCH
I WEJŚCIA DO POMIESZCZEŃ ARKADIA
/ZAKRES ROBÓT REMONTOWYCH/



Przekrój pionowy 1:50

URZĄD MIEJSKI
16-400 Suwałki
Wydział Architektury, Rozwoju i Przemysłu
i Ochrony Środowiska

OPRACOWAŁ:
mgr inż. Jerzy Wiszniewski
upr. bud. nr SUW-47/98
do kierowania robotami i nadzoru w specjalności
konstrukcyjno-budowlanej dróg i mostów oraz
gospodarki wodnej i melioracji

PROJEKTOWAŁ:
mgr inż. Jerzy Wiszniewski
ul. Noniewiczza 42A, 16-400 Suwałki
OSTRZEW
PAWILON HANDLOWY "ARKADIA"
W SUWAŁKACH

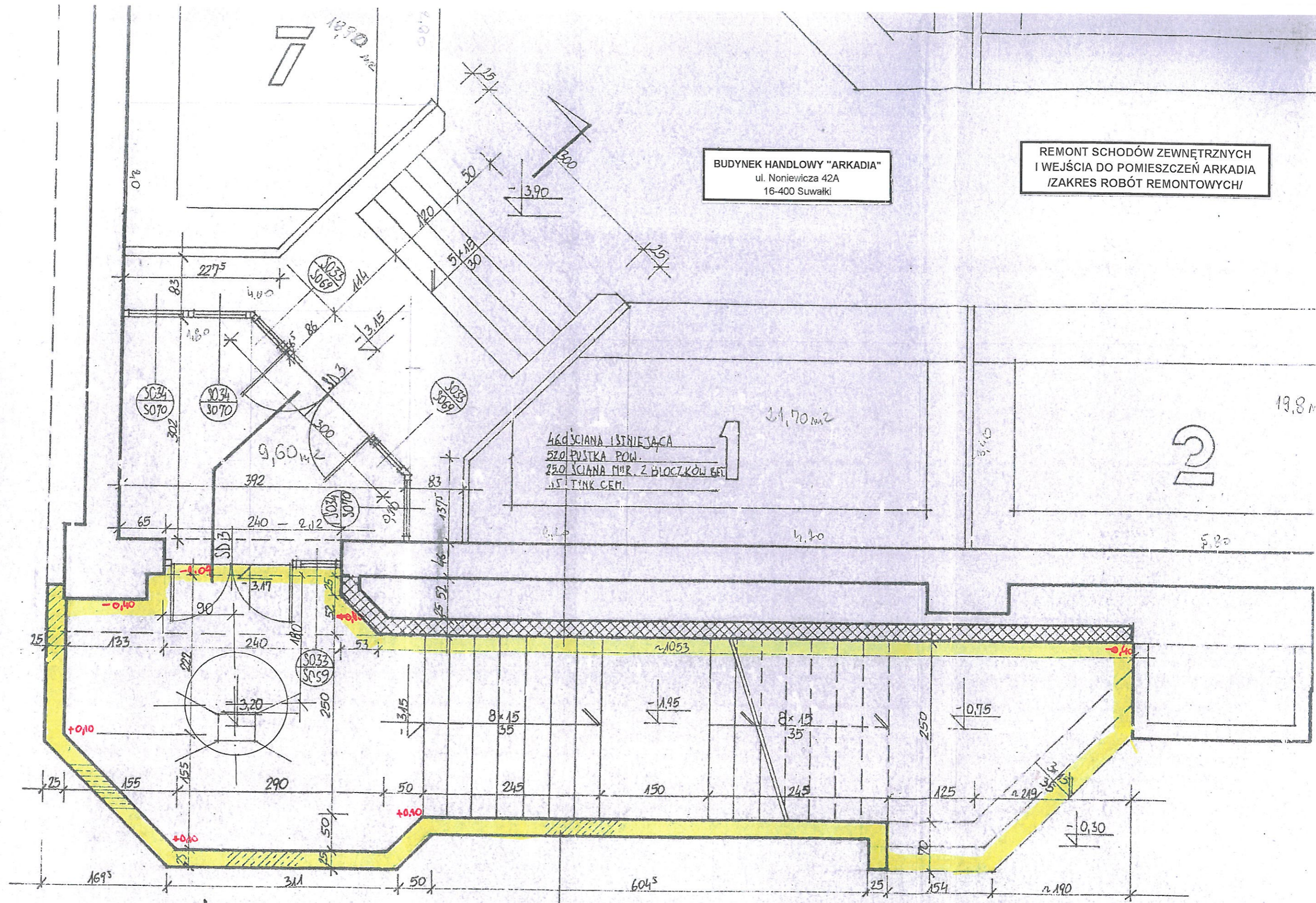
TREŚĆ RYSUNKU:
PRZEKRÓJ PIONOWY

PROJEKTANT: wsp. i us. arch. H. KOCHANIKI arch. R. RYBAK	DATA 06.95	PODPIS: MR PR	SKALA: 1:50
SPRAWDZAJĄCY:	DATA I PODPIS:	NR RYSUNKU: 3	

7

BUDYNEK HANDLOWY "ARKADIA"
ul. Noniewicza 42A
16-400 Suwałki

REMONT SCHODÓW ZEWNĘTRZNYCH
I WEJŚCIA DO POMIĘSZCZENI ARKADIA
IZAKRES ROBÓT REMONTOWYCH/



460 ŚCIANA ISTNIEJĄCA
520 PUSTKA POW.
250 ŚCIANA MUR. Z BŁOCKÓW BET.
15 TYNK CEM.

ŚCIANA OPOROWA WŁG. PROJ.
KONSTR.

OPRACOWAŁ:

mgr inż. Jerzy Wiszniewski
upr. bud. Nr SUW-47/98
do kierowania robotami i nadzoru w specjalności
konstrukcyjno-budowlanej, dróg i mostów oraz
gospodarki wodnej i melioracji
tel. 519 477 589

514

Zakład Energetyczny Białystok
Spółka Akcyjna
REJON ENERGETYCZNY SUWAŁKI
16-400 Suwałki, ul. Piaskowa 1
tel/fax 42-17 42-18
07.06.95

WYSTWIERSKO ENERGETYKI GEPINIEI
ul. Światła, pl. PRZEMYSŁOWY 2A
tel. 0801 42-54 08 57, fax 052275, 421 3142
Konto: PEK O. Suwałki 377809-0176
Identyfikator 700042860

SU
SU

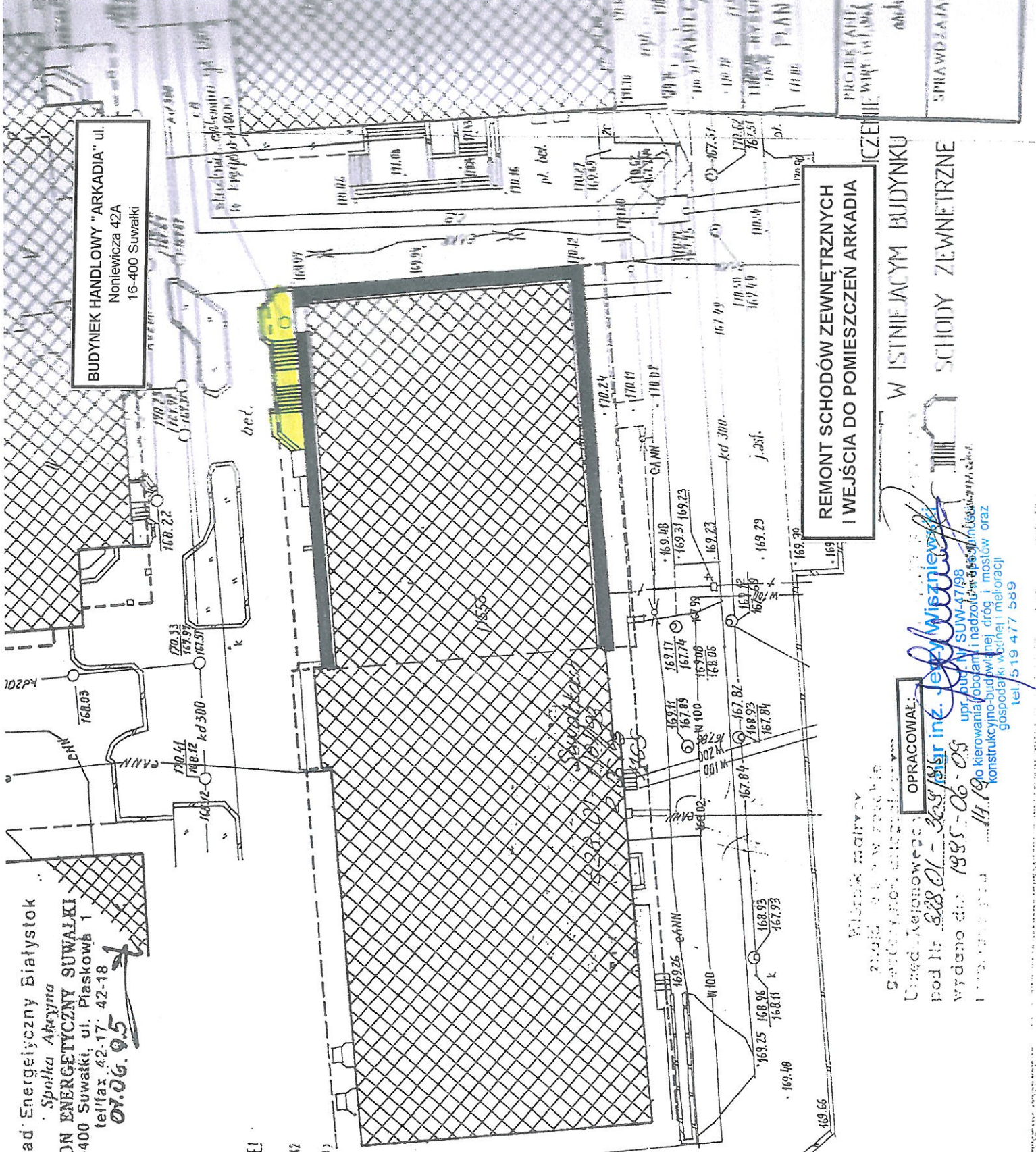
wstwie GEO "N Suwałkach na
342.014. oraz pomiaru uzupełniającego

193 Wykonat. M. Bażyński

Zakład Energetyczny Białystok
Spółka Akcyjna
REJON ENERGETYCZNY SUWAŁKI
16-400 Suwałki, ul. Piaskowa 1
tel/fax 42-17 42-18
07.06.95

baz
nie występuje

map-Geodezyjno-Kartograficznych
skala 1:500 m Suwałki



BUDYNEK HANDLOWY "ARKADIA" ul.
Noniewicz 42A
16-400 Suwałki

REMONT SCHODÓW ZEWNĘTRZNYCH
I WEJŚCIA DO POMIESZCZEŃ ARKADIA

W ISTNIEJĄCYM BUDYNKU
SCHODY ZEWNĘTRZNE

OPRACOWAŁ:
Urząd Rejonowy Geodezji i Kartografii
pod Nr 628.01 - 309/81 str. inż. Jędrzej Wisniewski
wydano dnia 13.05.06.05
14.19.00
opr. bud. N. SUW-47/98
do kierowania/obozami i nadzoru nadzoru
konstrukcyjno-budowlanej drogi i mostów oraz
gospodarki wodnej i melioracji
tel. 519 477 589

PROJEKTANT
WYKONAWCA
SPRAWDZAJĄCY
0004